

1 **Codice 9010 - 9016 - 9022**

Descrizione  
Punta cilindrica  
Materiale  
HSS - serie corta

Codice	Diametro (mm)	Note
9010	5.5	Forature per accessori M6
9016	7.4	Forature per accessori M8
9022	9.25	Forature per accessori M10

2 **Codice 9028 - 9034 - 9040**

Descrizione  
Punta  
Materiale  
HSS - cono morse 1

Codice	Tipo	Diametro (mm)	L tot.	Note
9028	Codolo conico	7	150	Forature di servizio per accoppiamento profilati
9034	Codolo conico	8	156	Forature di servizio
9040	A lamare	8.5 - 13	120	4 taglienti - Forature per sedi viti TCEI M8

3 **Codice 9046 - 9052 - 9058**

Descrizione  
Maschio a rullare  
Materiale  
HSS

Codice	Dimensioni (mm)
9046	M6 x 1
9052	M8 x 1.25
9058	M10x1.5

4 **Codice 9064**

**Descrizione**

Base maschera foratura Ø7.5

**Materiale**

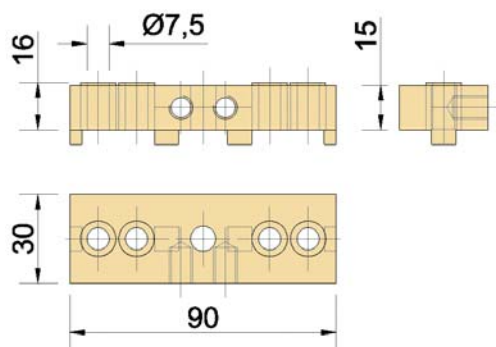
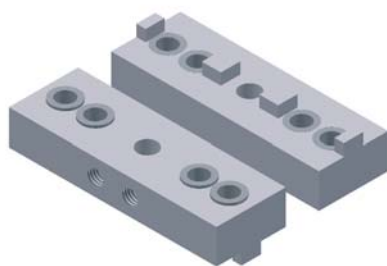
Alluminio

Boccole in acciaio temprato

**Note**

Per fori di servizio

Vedi Applicazione XI/a



5 **Codice 9070**

**Descrizione**

Base maschera foratura Ø13.5

**Materiale**

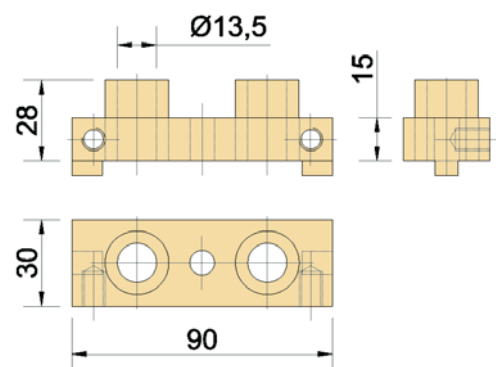
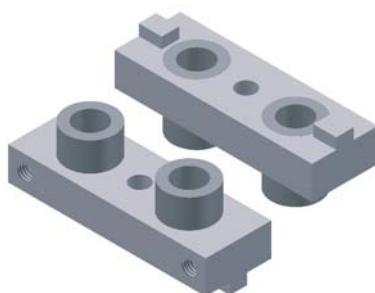
Alluminio

Boccole in acciaio temprato

**Note**

Per fori di lamatura

Vedi Applicazione XI/a



6 **Codice 9076**

**Descrizione**

Maschera foratura i95 Ø5.5

**Materiale**

Alluminio

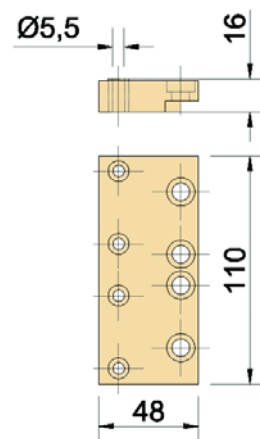
Boccole in acciaio temprato

**Note**

Per cerniera in alluminio e maniglia antinfortunistica

Da utilizzare con basi 9064 e 9070

Vedi Applicazione XI/a



7 **Codice 9082**

**Descrizione**

Maschera foratura Ø13.5

**Materiale**

Alluminio

Boccole in acciaio temprato

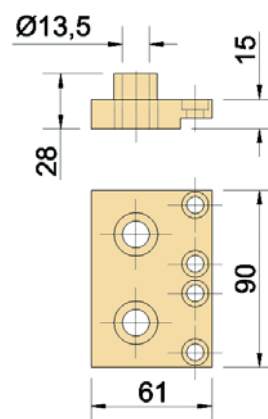
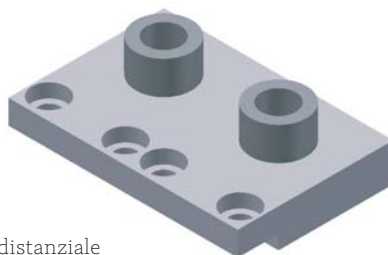
**Note**

Per FORI DI LAMATURA

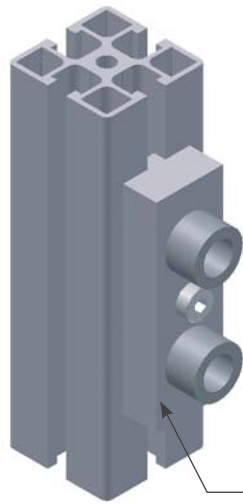
Da utilizzare con basi 9064 e 9070

Completa di riscontro senza guida in cava o distanziale

Vedi Applicazione XI/a

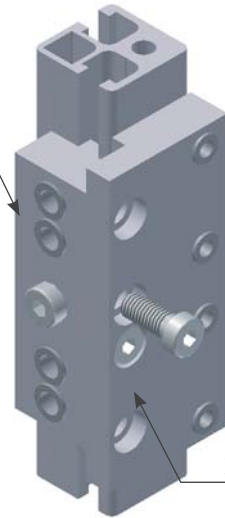


a Applicazione

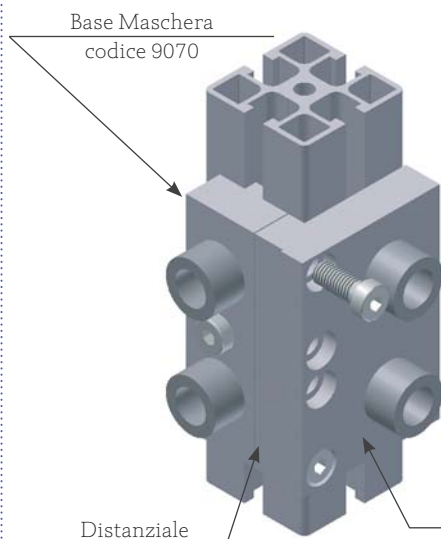


Base Maschera  
codice 9070

Base Maschera  
codice 9064



Maschera foratura  
codice 9076

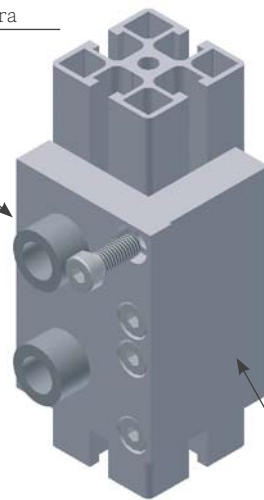


Base Maschera  
codice 9070

Distanziale

Maschera foratura  
codice 9082

Maschera foratura  
codice 9082



Riscontro senza  
guida in cava

